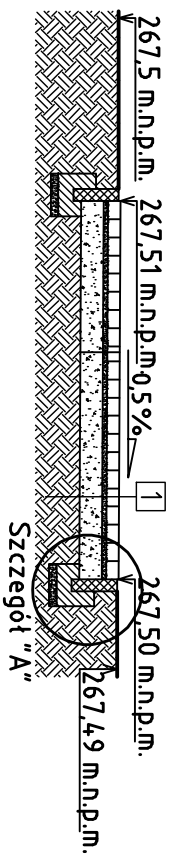
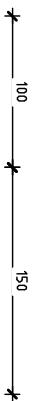


DROGA PIESZO – ROWEROWA, CHODNIK – PRZEKRÓJ

Skala 1:50

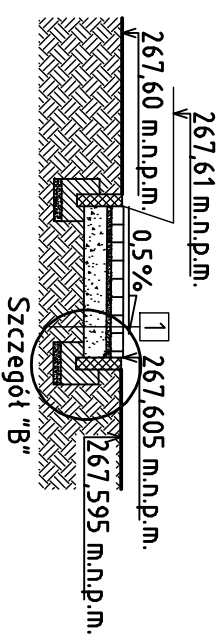
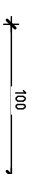
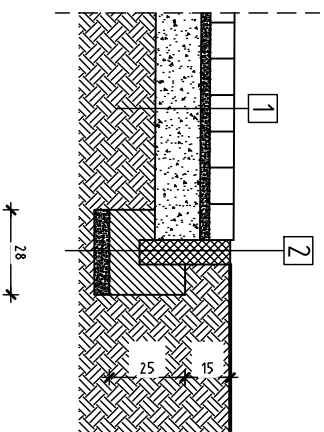


- | | |
|---|--|
| <p>1</p> <p>betonowa kostka brukowa gr. 8cm
podsyпка cemenrowo-пlaskowa gr. 3cm
podbudowa z kruszywa łamanego
stabilizowanego mechanicznie gr. 15cm</p> | <p>2</p> <p>obrzeże betonowe 8x30cm
ława betonowa z oporem B15
podsyпка cemenrowo-пlaskowa gr. 5cm</p> |
|---|--|

Skala 1:25

Szczegół "A"

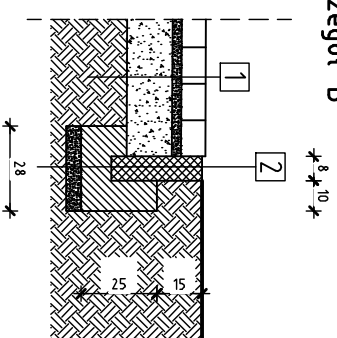
* 8 * 10 *



Skala 1:25

Szczegół "B"

* 8 * 10 *



		26-200 Kosińskie ul. Piłsudskiego, 33 tel. 509 790 955, 668 327 426	
Inwestor: Gmina Stąporków ul. Piłsudskiego 132A, 26-220 Stąporków	Nazwa obiektu: Droga pieszo – rowerowa, chodnik	Projektant: mgr inż. Stanisław Grudziń upr. bud. w spec. konstrukcyjno-technicznej nr ewid. 228/KL/72	Adres: Stąporków, dz. nr 4751, 4746 Stadium: Projekt budowlany Branża: Architektoniczno-budowlana Przedmiot rysunku: Droga pieszo – rowerowa, chodnik – przekrój
			Data: 12.2015
			Nr op. A-01