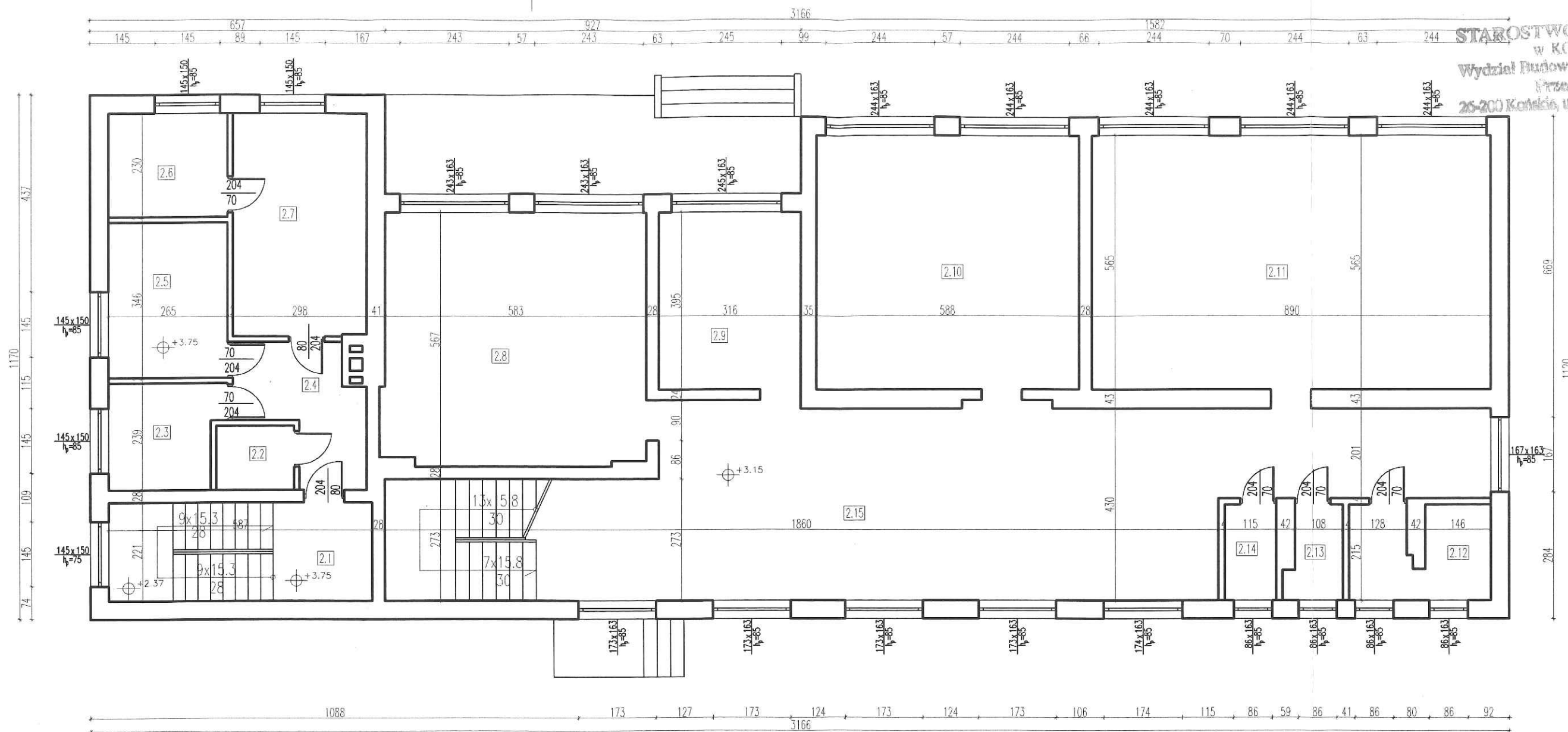


RZUT PIĘTRA  
Skala 1:100



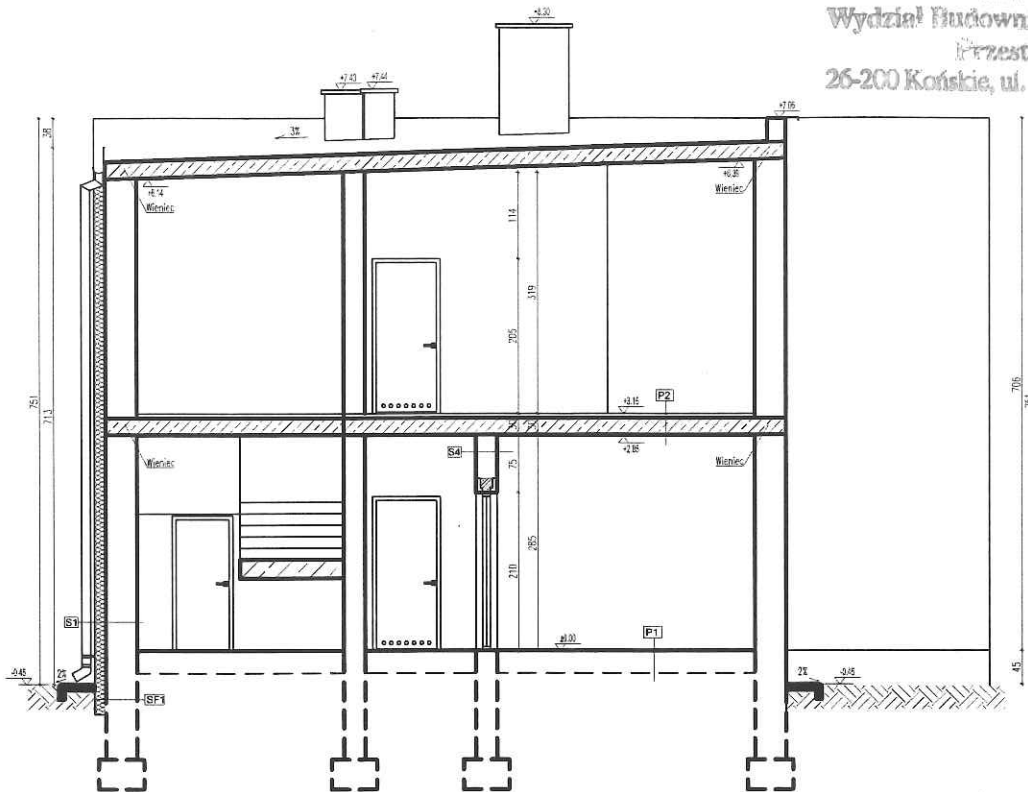
STAROSTWO POWIATOWE  
w KONSKICH  
Wydział Budownictwa i Gospodarki  
Przemysłowej  
25-200 Konskie, ul. Stanisława Staszica 2

2.1 Klatka Schodowa 12,97   Płyty lastryko	2.5 Pokój 9,16   Parkiet	2.9 Sala 12,48   Płytki PCV	2.13 Wc 2,51   Płytki terakota
2.2 WC 2,50   Płytki terakota	2.6 Pokój 6,20   Parkiet	2.10 Sala 33,22   Płytki PCV	2.14 Wc 2,47   Płytki terakota
2.3 Kuchnia 5,74   Płytki terakota	2.7 Pokój 14,75   Parkiet	2.11 Sala 50,28   Płytki PCV	2.15 Korytarz 83,71   Wykładzina PCV
2.4 Korytarz 7,00   Parkiet	2.8 Sala 32,67   Płytki PCV	2.12 WC 6,22   Płytki terakota	

Pracownia Projektowa <b>GUERRAS</b> BUDOWNICTWO 25-270 STAPORKÓW UL. PIŁSUDSKIEGO 87 www.guerras.pl e-mail: biuro@guerras.pl tel. 533-703-933	ZESPÓŁ AUTORSKI				
	OPRACOWANIE	mgr inż. Dariusz WOJNA			
	OPRACOWANIE	mgr inż. Stanisław GRUDZIŃSKI konstrukcyjno-inżynierski 228/1177			
INWESTOR:		Gmina STAPORKÓW ul. Piłsudskiego 132a Staporków			
INWESTYCJA:		PRZEBUDOWA ZWIĄZANA ZE ZMIANĄ SPOSOBU UŻYTKOWANIA BUDYNKU UŻYTECZNOŚCI PUBLICZNEJ SZKOŁY NA BUDYNEK MIESZKALNY WIELORODZINNY (SOCJALNY)			
ADRES INWESTYCJI:		HUCISKO dz. nr 484/5, 483/4 GMINA STAPORKÓW			
TYTUŁ RYSUNKU:		RZUT PIĘTRA			
BRANŻA	Faza projektu	Data	Podziałka	Format	Numer rysunku
INWENTARYZACJA	BUDOWLANY	10.11.13	1 : 100	A2	1 - 03

PRZEKRÓJ A-A  
Skala 1:50

STAROSTWO POWIATOWE  
w KOŃSKICH  
Wydział Budownictwa i Gospodarki  
Przestrzennej  
26-200 Końskie, ul. Stanisława Staszica 2



SF1 istniejące+ocieplenie

lynk cienkowarstwowy  
styropian ekstrudowany gr.15cm  
izolacja pianowa np. Dysperbit  
blocki betonowe gr.41cm  
izolacja pianowa np. Dysperbit  
lynk cem.-wap.

S1 istniejące+ocieplenie

lynk cienkowarstwowy  
styropian gr.15cm  
beton komórkowy gr.41cm  
lynk cem.-wap.

S2 projektowane

lynk cem.-wap.  
beton komórkowy gr.24cm  
lynk cem.-wap.

S3 projektowane

lynk cem.-wap.  
beton komórkowy gr.12cm  
lynk cem.-wap.

S4 istniejące

lynk cem.-wap.  
cegła ceramiczna gr.wg inwent.  
lynk cem.-wap.

P1 istniejące

wykończenie użytkownika gr.2cm  
wylewka cem.gr.5cm  
styropian gr.10cm  
izolacja pozioma  
beton B10 gr.10cm  
zagęszczony piasek min 20cm  
grunt rodzimy

P2 istniejące

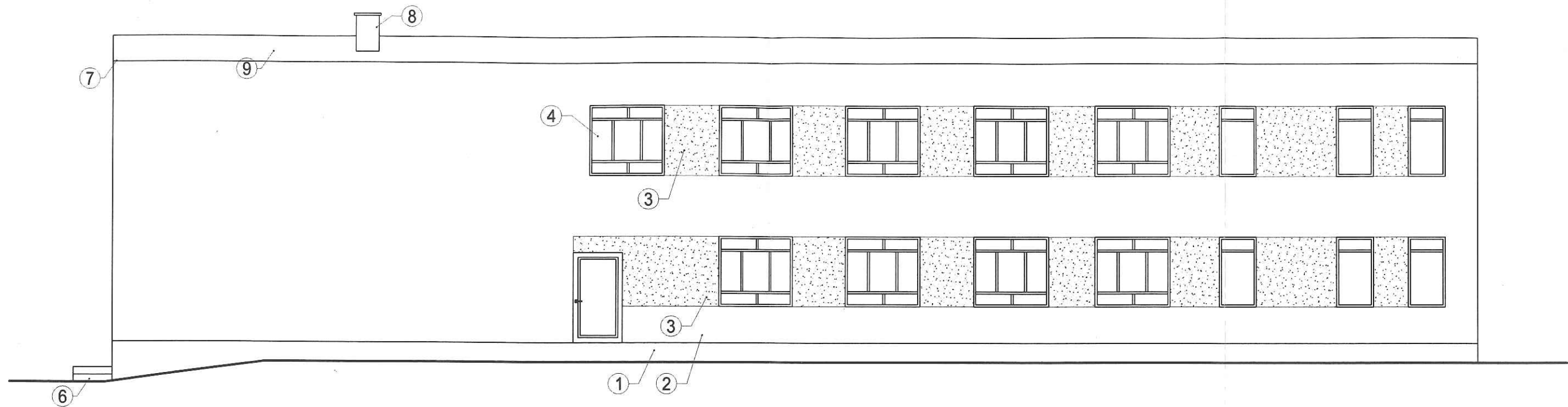
wykończenie użytkownika gr.2cm  
wylewka cem. gr.4cm  
izolacja pozioma  
płyta kanalowa-typu zeran gr.22cm  
lynk cem.-wap.

D1 istniejące+ocieplenie

papa samoprzylepna  
papa podkładowa  
styropian gr.15cm  
papa termozgrzewalna  
warstwa spadkowa-wylewka betonowa  
płyta kanalowa typu zeran  
lynk cem.-wap.

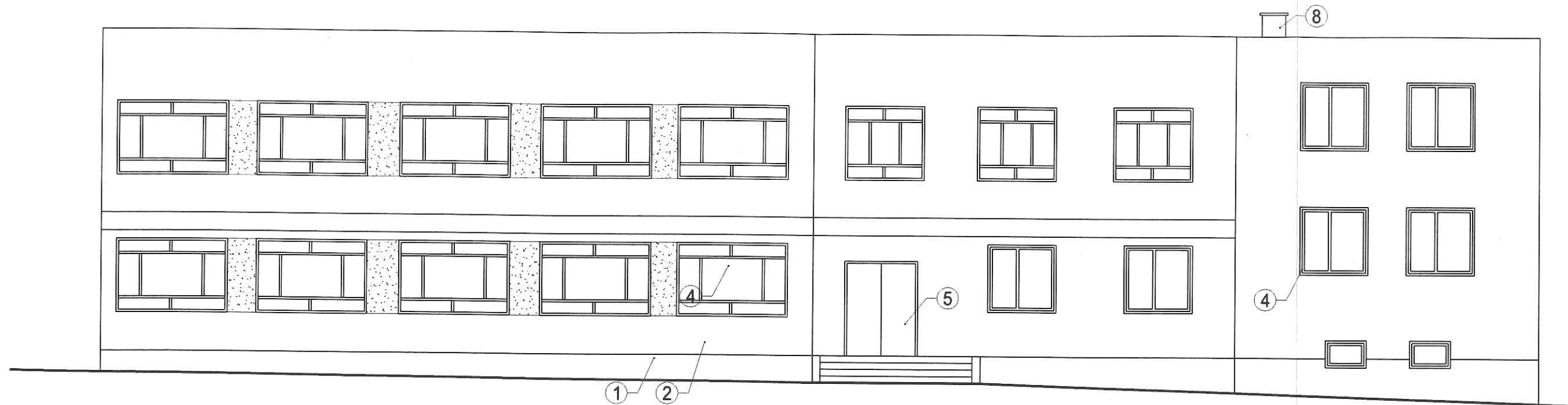
Pracownia Projektowa  <b>GUERRAS</b> BUDOWNICTWO  26-220 STĄPORKÓW UL. PIŁSUDSKIEGO 87 www.guerras.pl e-mail: biuro@guerras.pl tel. 533-703-933		ZESPÓŁ AUTORSKI	
		OPRACOWAŁ	mgr inż. Dariusz WOJNA
		OPRACOWAŁ	mgr inż. Stanisław GRUDZIŃ konstrukcyjno-inżynierska 22816/73
PROJEKT BUDOWLANY		Wszelkie prawa autorskie dotyczące tego rysunku są własnością pracowni projektowej GUERRAS	
Inwestor: Gmina STĄPORKÓW ul. Piłsudskiego 132a Stąporków			
Inwestycja: PRZEBUDOWA ZWIĄZANA ZE ZMIANĄ SPOSOBU UŻYTKOWANIA BUDYNKU UŻYTECZNOŚCI PUBLICZNEJ SZKOŁY NA BUDYNEK MIESZKALNY WIELORODZINNY (SOCJALNY)			
Adres Inwestycji: HUCISKO dz. nr 484/5, 483/4 GMINA STĄPORKÓW			
Tytuł rysunku: PRZEKRÓJ A - A			
Branda	Faza projektu	Data	Podziałka
INWENTARYZACJA	BUDOWLANY	10.11.13	1 : 100
Format	Numer rysunku		
A4	1 - 04		

ELEWACJA POŁUDNIOWA  
Skala 1:100



- 1 COKÓŁ TYNK CEMENTOWO-WAPIENNY MALOWANY W KOLORZE BRĄZOWYM
- 2 ELEWACJA TYNK CEMENTOWO-WAPIENNY W KOLORZE BIAŁYM
- 3 ELEWACJA TYNK CEMENTOWO-WAPIENNY W KOLORZE BRĄZOWY
- 4 STOLARKA OKIENNA DREWNIANA BIAŁA
- 5 STOLARKA DRZWIOWA BRĄZOWA
- 6 SCHODY ZEWNĘTRZNE BETONOWE
- 7 ÓBRÓBKI BLACHARSKIE BRĄZOWE STALOWE
- 8 KOMINY MUROWANE
- 9 POKRYCIE PAPA ASFALTOWA

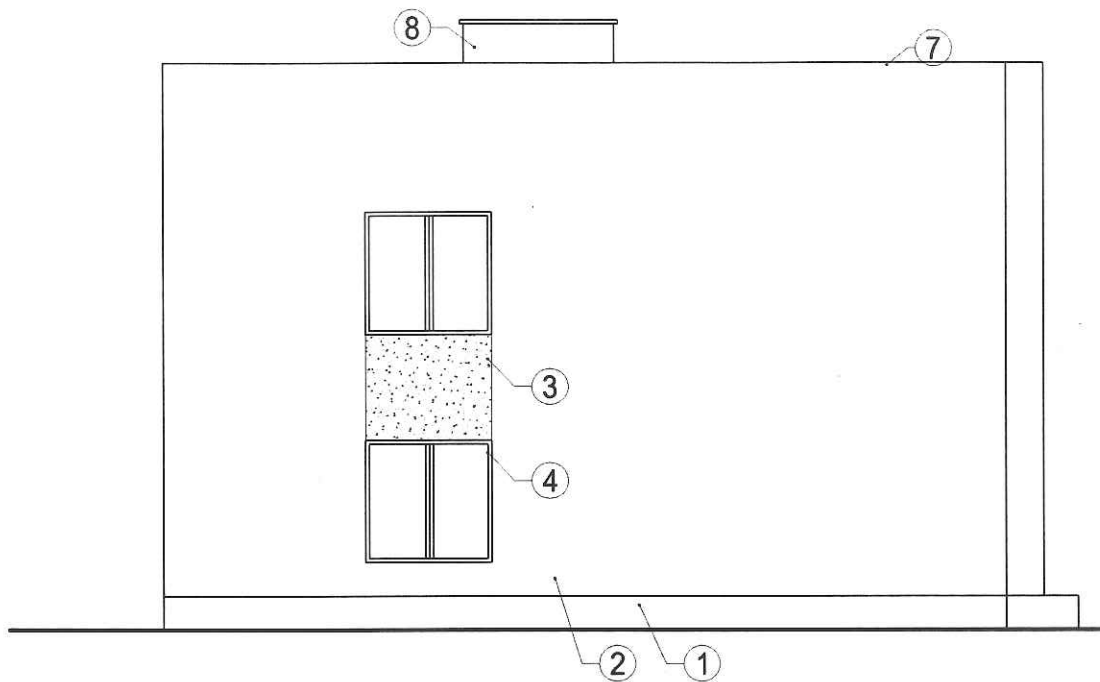
Pracownia Projektowa		ZESPÓŁ AUTORSKI	
<b>GUERRAS</b> BUDOWNICTWO 26-220 STAPORKÓW UL. PIŁSUDSKIEGO 87 www.guerras.pl e-mail: biuro@guerras.pl tel. 533-703-933		OPRACOWAŁ	mgr inż. Dariusz WOJNA
		OPRACOWAŁ	mgr inż. Stanisław GRUDZIEN konstrukcyjno-inżynierski 228/1/71
PROJEKT BUDOWLANY		Wszelkie prawa autorskie dotyczące tego rysunku są własnością pracowni projektowej GUERRAS	
Inwestor:		Gmina STAPORKÓW ul. Piłsudskiego 132a Staporków	
Inwestycja:		PRZEBUDOWA ZWIĄZANA ZE ZMIANĄ SPOSOBU UŻYTKOWANIA BUDYNKU UŻYTECZNOŚCI PUBLICZNEJ SZKOŁY NA BUDYNEK MIESZKALNY WIELORODZINNY (SOCJALNY)	
Adres inwestycji:		HUCISKO dz. nr 484/5, 483/4 GMINA STAPORKÓW	
Tytuł rysunku:		ELEWACJA PÓŁNOCNA	
Branda:	Faza projektu:	Data:	Podziałka:
INWENTARYZACJA	BUDOWLANY	10.11.13	1 : 100
Format:	Numer rysunku:	I - 05	
A3			



- 1 COKÓŁ TYNK CEMENTOWO-WAPIENNY MALOWANY W KOLORZE BRĄZOWYM
- 2 ELEWACJA TYNK CEMENTOWO-WAPIENNY W KOLORZE BIAŁYM
- 3 ELEWACJA TYNK CEMENTOWO-WAPIENNY W KOLORZE BRĄZOWYM
- 4 STOLARKA OKIENNA DREWNIANA BIAŁA
- 5 STOLARKA DRZWIOWA BRĄZOWA
- 6 SCHODY ZEWNĘTRZNE BETONOWE
- 7 OBRÓBKI BLACHARSKIE BRĄZOWE STALOWE
- 8 KOMINY MUROWANE
- 9 POKRYCIE PAPA ASFALTOWA

Pracownia Projektowa <b>GUERRAS</b> BUDOWNICTWO 26-220 STĄPORKÓW UL. PIŁSUDSKIEGO 67 www.guerras.pl e-mail: biuro@guerras.pl tel. 533-703-933	ZESPÓŁ AUTORSKI	
	OPRACOWAŁ	mgr inż. Dariusz WOJNA
	OPRACOWAŁ	mgr inż. Stanisław GRUDZIEN konstrukcyjno-inżynierski 228/KL/12
PROJEKT BUDOWLANY		Wszelkie prawa autorskie dotyczące tego rysunku są własnością pracowni projektowej GUERRAS
Investor:	Gmina STĄPORKÓW ul. Piłsudskiego 132a Stąporków	
Investycja:	PRZEBUDOWA ZWIĄZANA ZE ZMIANĄ SPOSOBU UŻYTKOWANIA BUDYNKU UŻYTECZNOŚCI PUBLICZNEJ SZKOŁY NA BUDYNEK MIESZKALNY WIELORODZINNY (SOCJALNY)	
Adres inwestycji:	HUCISKO dz. nr 484/5, 483/4 GMINA STĄPORKÓW	
Tytuł rysunku:	ELEWACJA POŁUDNIOWA	
Branoza	Faza projektu	Data
INWENTARYZACJA	BUDOWLANY	10.11.13
Podziałka	Format	Numer rysunku
1 : 100	A3	I - 07

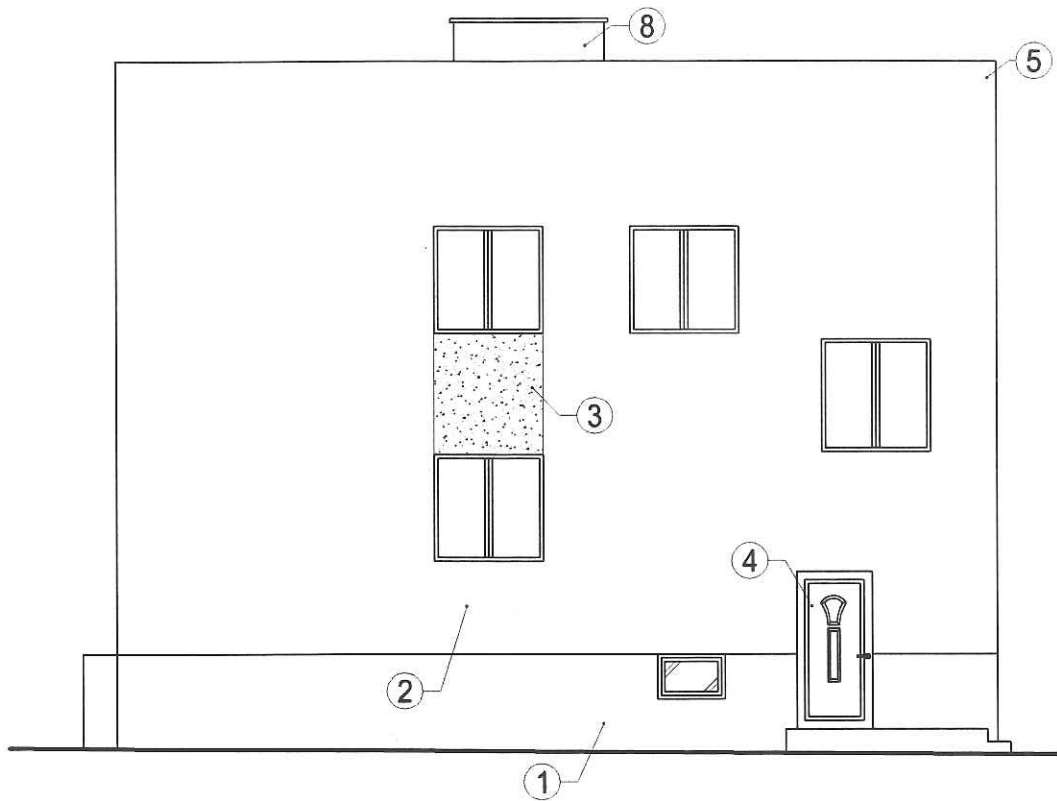
ELEWACJA ZACHODNIA  
Skala 1:100



- 1 COKOL TYNK CEMENTOWO-WAPIENNY MALOWANY W KOLORZE BRĄZOWYM
- 2 ELEWACJA TYNK CEMENTOWO-WAPIENNY W KOLORZE BIAŁYM
- 3 ELEWACJA TYNK CEMENTOWO-WAPIENNY W KOLORZE BRĄZOWY
- 4 STOLARKA OKIENNA DREWNIANA BIAŁA
- 5 STOLARKA DRZWIOWA BRĄZOWA
- 6 SCHODY ZEWNĘTRZNE BETONOWE
- 7 OBRÓBKI BLACHARSKIE BRĄZOWE STALOWE
- 8 KOMINY MUROWANE
- 9 POKRYCIE PAPA ASFALTOWA

Pracownia Projektowa		ZESPÓŁ AUTORSKI	
<b>GUERRAS</b> <u>BUDOWNICTWO</u> 26-220 STĄPORKÓW UL. PIŁSUDSKIEGO 87 www.guerras.pl e-mail: biuro@guerras.pl tel. 533-703-933		OPRACOWAŁ	mgr inż. Dariusz WOJNA
		OPRACOWAŁ	mgr inż. Stanisław GRUDZIEN konstrukcyjno-inżynierska 528 84 77
PROJEKT BUDOWLANY		Wszelkie prawa autorskie dotyczące tego rysunku są własnością pracowni projektowej GUERRAS	
Inwestor:		Gmina STĄPORKÓW ul. Piłsudskiego 132a Stąporków	
Inwestycja:		PRZEBUDOWA ZWIĄZANA ZE ZMIANĄ SPOSOBU UŻYTKOWANIA BUDYNKU UŻYTECZNOŚCI PUBLICZNEJ SZKOŁY NA BUDYNEK MIESZKALNY WIELORODZINNY (SOCJALNY)	
Adres Inwestycji:		HUCISKO dz. nr 484/5, 483/4 GMINA STĄPORKÓW	
Tytuł rysunku:		ELEWACJA ZACHODNIA	
Branża	Faza projektu	Data	Podziałka
INWENTARYZACJA	BUDOWLANY	10.11.13	1 : 100
Format	Numer rysunku		
A3	I - 06		

ELEWACJA WSCHODNIA  
Skala 1:100



- 1 COKÓL TYNK CEMENTOWO-WAPIENNY MALOWANY W KOLORZE BRAZOWYM
- 2 ELEWACJA TYNK CEMENTOWO-WAPIENNY W KOLORZE BIAŁYM
- 3 ELEWACJA TYNK CEMENTOWO-WAPIENNY W KOLORZE BRAZOWY
- 4 STOLARKA OKIENNA DREWNIANA BIAŁA
- 5 STOLARKA DRZWIOWA BRAZOWA
- 6 SCHODY ZEWNĘTRZNE BETONOWE
- 7 OBRÓBKI BLACHARSKIE BRAZOWE STALOWE
- 8 KÓMINY MURÓWANE
- 9 POKRYCIE PAPA ASFALTOWA

Pracownia Projektowa		ZESPÓŁ AUTORSKI	
<b>GUERRAS</b> BUDOWNICTWO 26-220 STĄPORKÓW UL. PIŁSUDSKIEGO 87 www.guerras.pl e-mail: biuro@guerras.pl tel. 533-703-933		OPRACOWAŁ	mgr inż. Dariusz WOJNA
		OPRACOWAŁ	mgr inż. Stanisław GRUDZIŃ konstrukcyjno-inżynierska 228 41 773
PROJEKT BUDOWLANY		Wszelkie prawa autorskie dotyczące tego rysunku są własnością pracowni projektowej GUERRAS	
Inwestor:		Gmina STĄPORKÓW ul. Piłsudskiego 132a Stąporków	
Inwestycja:		PRZEBUDOWA ZWIĄZANA ZE ZMIANĄ SPOSOBU UŻYTKOWANIA BUDYNKU UŻYTECZNOŚCI PUBLICZNEJ SZKOŁY NA BUDYNEK MIESZKALNY WIELORODZINNY (SOCJALNY)	
Adres inwestycji:		HUCISKO dz. nr 484/5, 483/4 GMINA STĄPORKÓW	
Tytuł rysunku:		ELEWACJA WSCHODNIA	
Branża	Faza projektu	Data	Podziałka
INWENTARYZACJA	BUDOWLANY	10.11.13	1 : 100
Format		Numer rysunku	
A4		I - 08	