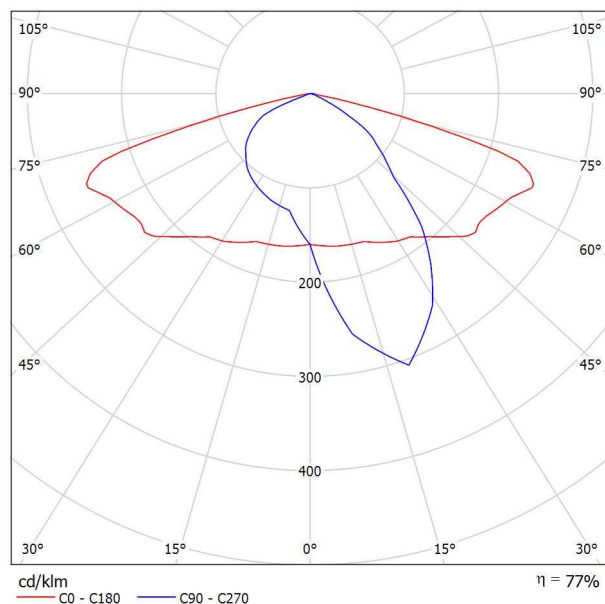


Edytor
Telefon
faks
e-Mail

/ Karta danych oprawy



Klasyfikacja oświetleń CIE: 100
Kod Flux CIE: 40 76 98 100 77



powodu braku właściwości symetrycznych nie można przedstawić tabeli UGR dla tego oprawy.

Edytor
Telefon
faks
e-Mail

Stąporków ul. Partyzantów / Dane planowania

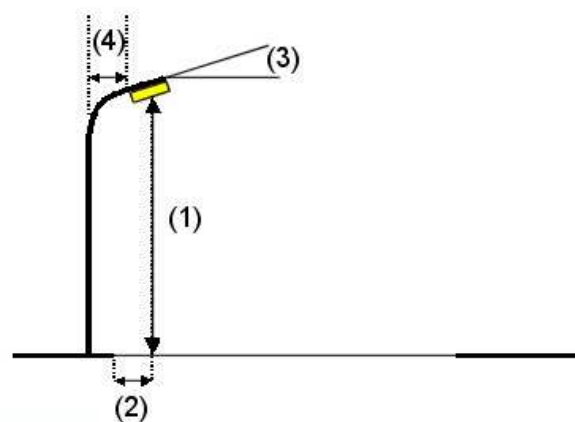
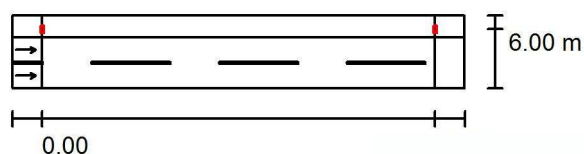
Profil ulicy

Chodnik 1 (Szerokość: 2.200 m)

Jezdnia 1 (Szerokość: 5.200 m, Liczba pasów jezdni: 2, Nawierzchnia: R3, q0: 0.070)

Współczynnik konserwacji: 0.80

Rozmieszczenia opraw



Oprawa:
Strumień świetlny (Oprawa): 5082 lm
Strumień świetlny (Lampy): 6600 lm
Moc opraw: 80.0 W
Rozmieszczenie: jednostronnie u góry
Odstęp słupa: 40.000 m
Wysokość montażu (1): 8.000 m
Wysokość punktu świetlnego: 7.794 m
Nawis (2): -0.782 m
Nachylenie wysięgnika (3): 5.0 °
Długość wysięgnika (4): 1.000 m

Wartości maksymalne mocy oświetleniowej

przy 70°: 454 cd/klm
przy 80°: 35 cd/klm
przy 90°: 0.70 cd/klm

W każdym kierunku tworzącym podany kąt z dolną linią pionową przy zainstalowanym i gotowym do użytku oświetleniu.

Żadna moc oświetleniowa powyżej 95°.

Rozmieszczenie spełnia wymagania klasy mocy oświetleniowej G4.

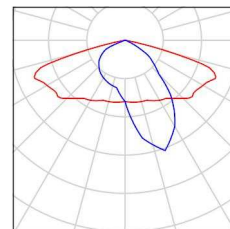
Rozmieszczenie spełnia wymagania klasy indeksu oślepiania D.6.

Edytor
Telefon
faks
e-Mail

Staporków ul. Partyzantów / Lista opraw

Numer artykułu:
Strumień świetlny (Oprawa): 5082 lm
Strumień świetlny (Lampy): 6600 lm
Moc opraw: 80.0 W
Klasyfikacja oświetleń CIE: 100
Kod Flux CIE: 40 76 98 100 77
Wyposażenie: 1 x SON-TPP70W (Czynnik korekcyjny 1.000).

;



Staporków ul. Partyzantów / Wyniki szczegółowe



(Wszystkie wymagania fotometryczne zostały spełnione.)

Strona 4

Edytor
Telefon
faks
e-Mail

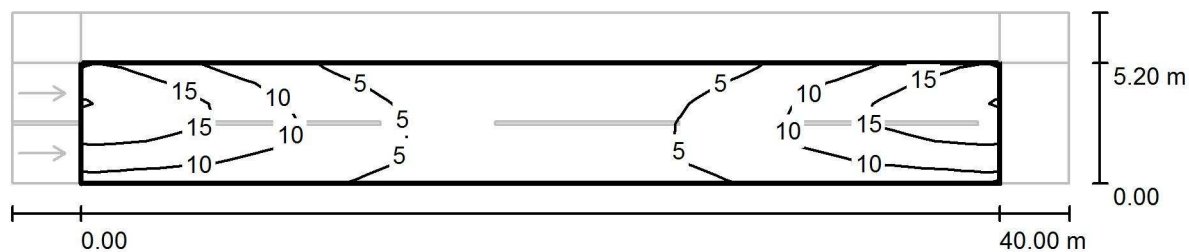
Staporków ul. Partyzantów / Wyniki szczegółowe

Lista pól oszacowania

2	Pole oszacowania Chodnik 1 Długość: 40.000 m, Szerokość: 2.200 m Siatka: 14 x 3 Punkty Przynależne elementy uliczne: Chodnik 1. Wybrana klasa oświetleniowa: S4	(Wszystkie wymagania fotometryczne zostały spełnione.)		
	Wartości rzeczywiste według obliczenia:	E_m [lx]		E_{min} [lx]
	Wartości zadane według klasy:	5.06		1.28
		≥ 5.00		≥ 1.00
	Spełnione/nie spełnione:	✓		✓

Edytor
Telefon
faks
e-Mail

Stąporków ul. Partyzantów / Pole oszacowania Jezdnia 1 / Izolinie (E)



Wartości Lux, Skala 1 : 329

Siatka: 14 x 6 Punkty

E_m [lx]
8.65

E_{min} [lx]
2.47

E_{max} [lx]
19

E_{min} / E_m
0.286

E_{min} / E_{max}
0.128

Edytor
Telefon
faks
e-Mail

Staporków ul. Partyzantów / Pole oszacowania Jezdnia 1 / Tabela (E)

☒ aktualne zaznaczenie

☐ inne zaznaczenia



4.767	16	13	9.02	5.76	3.71	2.79	<u>2.47</u>	<u>2.47</u>	2.79	3.71
3.900	<u>19</u>	17	12	7.58	4.77	3.43	3.07	3.07	3.43	4.77
3.033	<u>19</u>	17	14	8.72	5.52	3.95	3.45	3.45	3.95	5.52
2.167	17	16	13	8.86	5.81	4.18	3.71	3.71	4.18	5.81
1.300	13	13	11	8.03	5.60	4.16	3.71	3.71	4.16	5.60
0.433	9.63	8.75	7.76	6.30	4.95	3.89	3.50	3.50	3.89	4.95
m	1.429	4.286	7.143	10.000	12.857	15.714	18.571	21.429	24.286	27.143

Uwaga: Współrzędne odnoszą się do diagramu powyżej. Wartości Lux.

Siatka: 14 x 6 Punkty

$E_m [lx]$
8.65

$E_{min} [lx]$
2.47

$E_{max} [lx]$
19

E_{min} / E_m
0.286

E_{min} / E_{max}
0.128

Edytor
Telefon
faks
e-Mail

Stąporków ul. Partyzantów / Pole oszacowania Jezdnia 1 / Tabela (E)

☒ aktualne zaznaczenie

☐ inne zaznaczenia



4.767	5.76	9.02	13	16
3.900	7.58	12	17	<u>19</u>
3.033	8.72	14	17	<u>19</u>
2.167	8.86	13	16	17
1.300	8.03	11	13	13
0.433	6.30	7.76	8.75	9.63

m 30.000 32.857 35.714 38.571

Uwaga: Współrzędne odnoszą się do diagramu powyżej. Wartości Lux.

Siatka: 14 x 6 Punkty

$E_m [lx]$
8.65

$E_{min} [lx]$
2.47

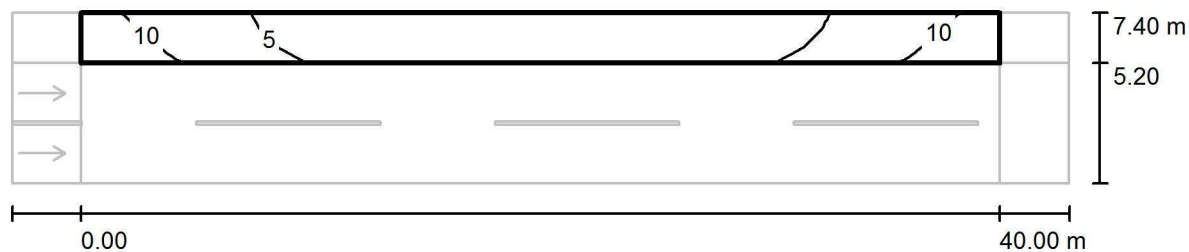
$E_{max} [lx]$
19

E_{min} / E_m
0.286

E_{min} / E_{max}
0.128

Edytor
Telefon
faks
e-Mail

Stąporków ul. Partyzantów / Pole oszacowania Chodnik 1 / Izolinie (E)



Wartości Lux, Skala 1 : 329

Siatka: 14 x 3 Punkty

E_m [lx]
5.06

E_{min} [lx]
1.28

E_{max} [lx]
13

E_{min} / E_m
0.253

E_{min} / E_{max}
0.102

Edytor
Telefon
faks
e-Mail

Stąporków ul. Partyzantów / Pole oszacowania Chodnik 1 / Tabela (E)

☒ aktualne zaznaczenie
☐ inne zaznaczenia



1.833	11	8.30	5.10	3.09	2.00	1.49	<u>1.28</u>	<u>1.28</u>	1.49	2.00
1.100	11	8.81	5.50	3.37	2.28	1.82	1.58	1.58	1.82	2.28
0.367	<u>13</u>	9.61	6.52	4.28	2.88	2.26	2.01	2.01	2.26	2.88
m	1.429	4.286	7.143	10.000	12.857	15.714	18.571	21.429	24.286	27.143

Uwaga: Współrzędne odnoszą się do diagramu powyżej. Wartości Lux.

Siatka: 14 x 3 Punkty

E_m [lx]
5.06

E_{min} [lx]
1.28

E_{max} [lx]
13

E_{min} / E_m
0.253

E_{min} / E_{max}
0.102

Edytor
Telefon
faks
e-Mail

Stąporków ul. Partyzantów / Pole oszacowania Chodnik 1 / Tabela (E)

☒ aktualne zaznaczenie
☐ inne zaznaczenia



1.833	3.09	5.10	8.30	11
1.100	3.37	5.50	8.81	11
0.367	4.28	6.52	9.61	<u>13</u>
m	30.000	32.857	35.714	38.571

Uwaga: Współrzędne odnoszą się do diagramu powyżej. Wartości Lux.

Siatka: 14 x 3 Punkty

E_m [lx]
5.06

E_{min} [lx]
1.28

E_{max} [lx]
13

E_{min} / E_m
0.253

E_{min} / E_{max}
0.102