

Obiekt: 3 STAPORKÓW  
 Gmina: 260509 - 4 Stąporków  
 Wzrost: 2000  
 KERG: GN.6642.1.1643.2015

Zastrzeżenie: sieć istniejąca, aktualizacja może występować, do aktualizacji, o konkretnym, nie uzyskano informacji.

**MAPA**  
 do celów projektowych  
 Arkusz 1 (2)

Skala: 1:500  
 Aktualizacja w obrębie działki nr 4651, 4647  
 ul. Wsp. Paziomych "2000"  
 ul. Wysokości "Kronstrad 86"

Wykonali w miesiącu październiku 2015r.  
**GEODEZJA**  
**FIRMA USŁUGOWO-HANDLOWA**  
**PROJEKTOWA I WYKONAWCZA**  
**PROJEKTOWA I WYKONAWCZA**  
 ul. Wysokości "Kronstrad 86"  
 NIP: 6397138477

Lp.	NAZWA
1	ZESTAW ZABAWOWY
2	HUSTAWKA PODWÓJNA
3	SPREZYNÓWEĆ PODWÓJNY
4	WAZKA SPREZYNOWA
5	KARUZELA TARCZOWA
6	BIEGACZ I ORBITREK
7	ROWER I JEZDZIEC
8	TABLICA REGULACYJNA
9	LAWKA DREWNIANA Z OPARCIEM
10	KOSZ NA SMIECI
11	ALTANA DREWNIANA
12	BOISKO DO PIŁKI SIATKOWEJ PLAZOWEJ
13	ALTANA GRULOWA
14	PRZEBIERALNIA
15	WIEŻA DLA RĄTOWNIKÓW
16	STOJAK NA ROWERY
17	LAWKA DREWNIANA
18	ISTNIEJĄCE MOLO DO REMONTU
19	ISTNIEJĄCY BUDYNEK REKREACYJNY
20	ISTNIEJĄCY POMOST DO REMONTU

MPn - miejsce postojowe dla niepełnosprawnych  
 KL - bezodpływowy zbiornik na ścieki o poj. do 10m<sup>3</sup>  
 KL160 - przyłącze kanalizacji sanitarnej  
 SO - projektowany słup oświetleniowy  
 ENN - projektowana zewnętrzna instalacja elektryczna - oświetleniowa

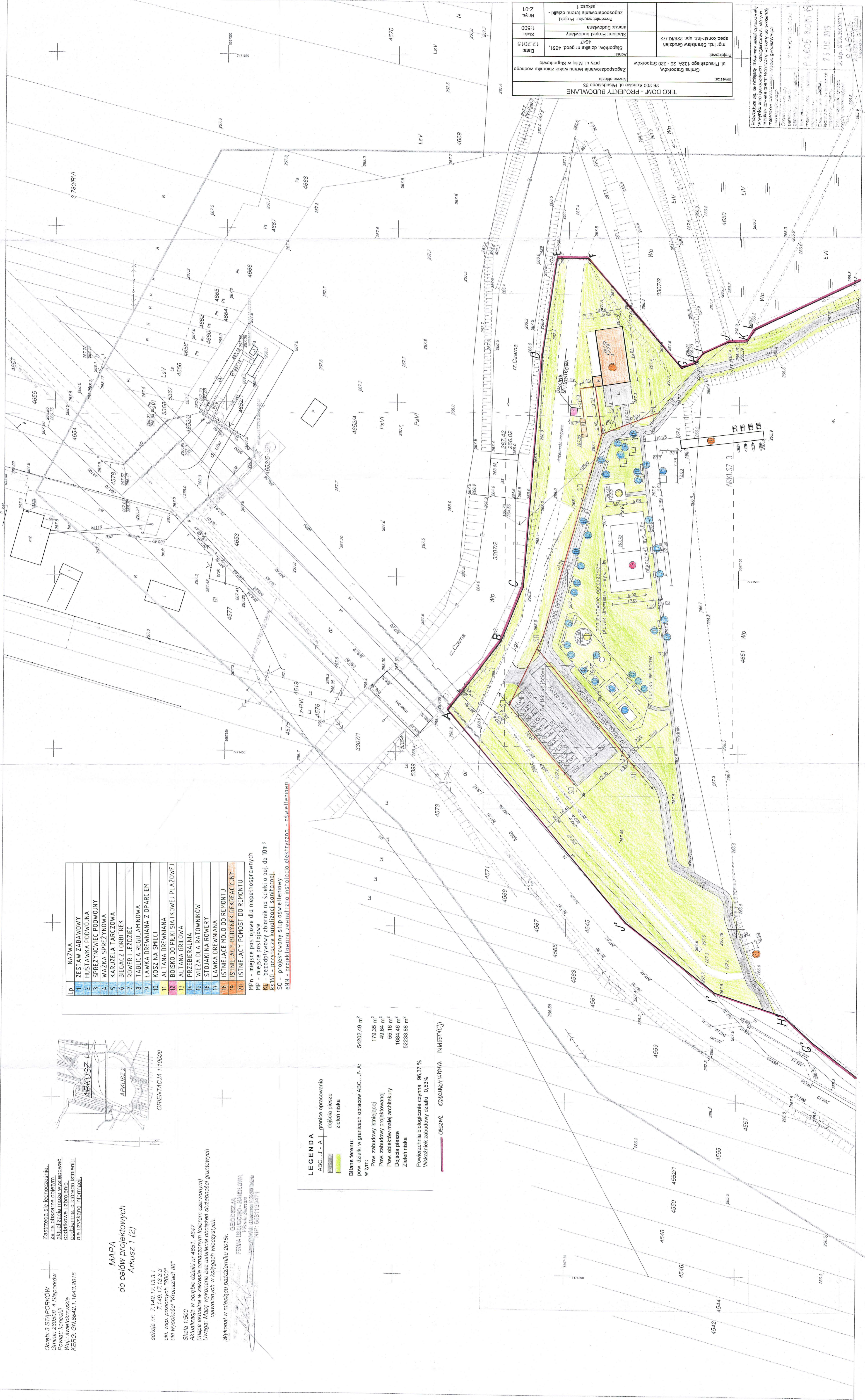
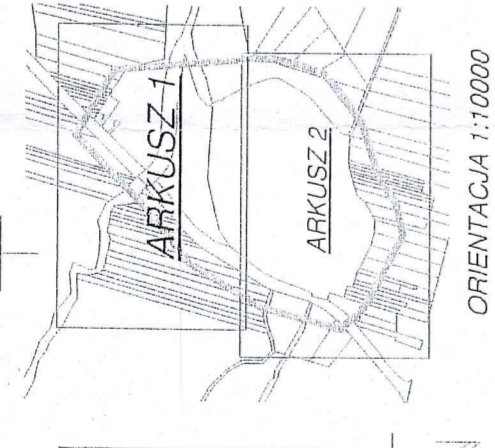
**LEGENDA**

ABC...J...A	graniczne opracowania	54202,40 m <sup>2</sup>
ABC...J...A	graniczne posesje	179,35 m <sup>2</sup>
ABC...J...A	zieleniska	49,64 m <sup>2</sup>
ABC...J...A	zieleniska	55,16 m <sup>2</sup>
ABC...J...A	zieleniska	1684,46 m <sup>2</sup>
ABC...J...A	zieleniska	52233,88 m <sup>2</sup>

Bilans terenu:  
 pow. działki w granicach opracowania ABC...J...A: 54202,40 m<sup>2</sup>  
 w tym:  
 Pow. zabudowy istniejącej: 179,35 m<sup>2</sup>  
 Pow. zabudowy projektowanej: 49,64 m<sup>2</sup>  
 Pow. obiektów małej architektury: 55,16 m<sup>2</sup>  
 Działka zielona: 1684,46 m<sup>2</sup>  
 Zieleniska: 52233,88 m<sup>2</sup>

Powierzchnia biologicznie czynna: 96,37 %  
 Wskaźnik zabudowy działki: 0,63%

OSIĄGNIĘCIA INWESTYCJI



Projektant:	Gmina Stąporków, ul. Piłsudskiego 132A, 26-220 Stąporków
Projektant:	mgr inż. Stanisław Grudzien
Spec. konstr. inż. pr. 228/RK/172	
Arkusze:	Stąporków, działka nr geod. 4651, 4647
Data:	12.2015
Skala:	1:500
Stanowisko:	Projekt Budowlany
Opis:	Zagospodarowanie terenu działki
Nr rys.:	Z-01

Projektant: Gmina Stąporków, ul. Piłsudskiego 132A, 26-220 Stąporków  
 Projektant: mgr inż. Stanisław Grudzien  
 Spec. konstr. inż. pr. 228/RK/172  
 Arkusze: Stąporków, działka nr geod. 4651, 4647  
 Data: 12.2015  
 Skala: 1:500  
 Stanowisko: Projekt Budowlany  
 Opis: Zagospodarowanie terenu działki  
 Nr rys.: Z-01

RZECZOWNIK DO SPRAW ZABEZPIECZENIA  
 mgr Mariola  
 Kiełba, ul. Wysokości "Kronstrad 86"  
 Zgodność z przepisami  
 baz. Uwaga: pracowniowy