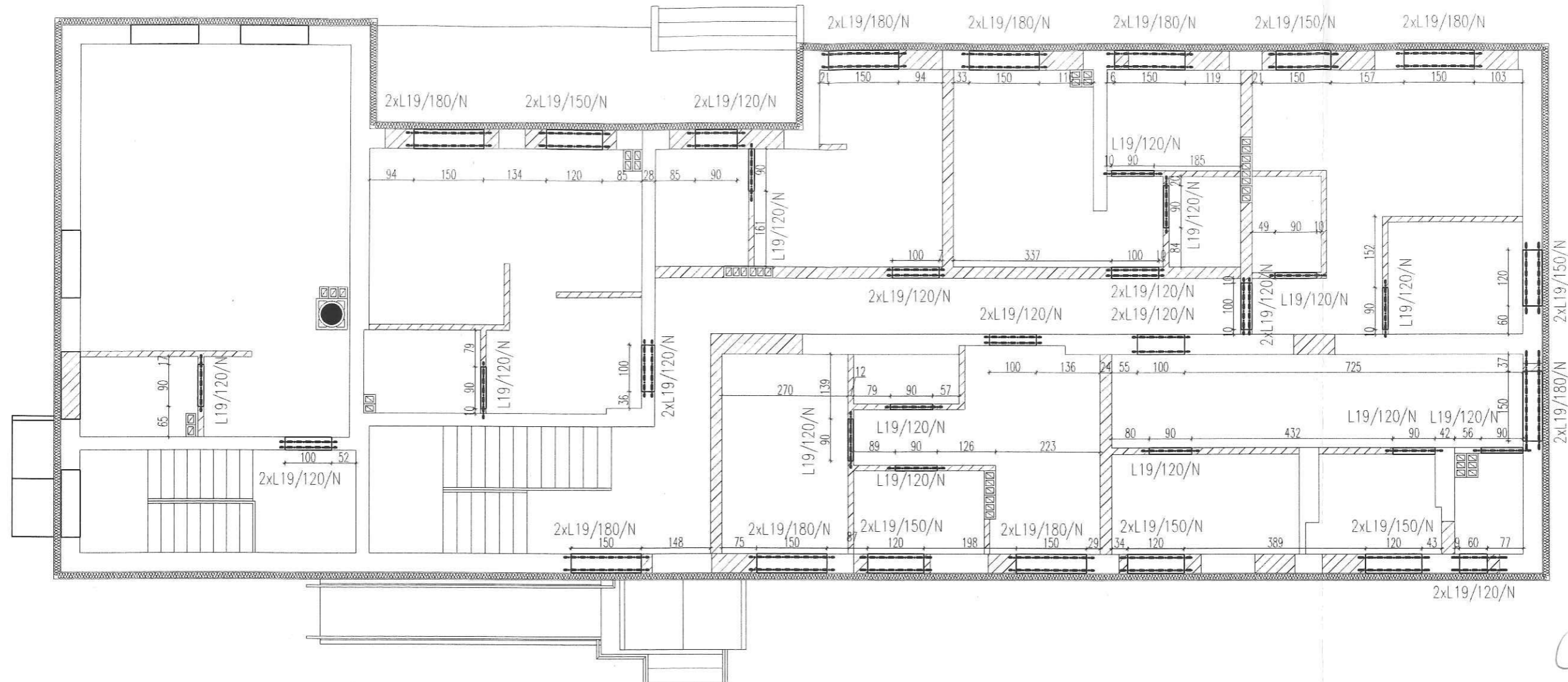


Rzut rozmieszczenia nadproży I kondygnacji
Skala 1:100

STAROSTWO POWIATOWE
w KOŃSKICH
Wydział Budownictwa i Gospodarki
Przestrzennej
26-200 Końskie, ul. Stanisława Staszica 2



WIESŁAW GRZYCHOWSKI
Inż. budownictwa lądowego
Upr. Nr KL-361/94; KL-352/94

UWAGA !!!

1. Przyjęto nadproża prefabrykowane typu L-19

L.P.	Typ nadproża	Długość [cm]	Ilość [szt]
1	L19/180/N	180	18
2	L19/150/N	150	12
3	L19/120/N	120	31

UWAGI

1. Wszystkie wymiary należy sprawdzić pomiarem w naturze.
2. Nadproża w istniejącym murze należy wykonać wg det.A. W szczególności dotyczy to sytuacji, w której należy wymienić nadproże z uwagi na konieczność poszerzenia otworu.
3. W przypadku wykonywania otworów w nowych ścianach, oraz pomniejszania istniejących, nadproża wykonać z belek L19.

Pracownia Projektowa GUERRAS BUDOWNICTWO 26-220 STĄPORKÓW UL. PIŁSUDSKIEGO 87 www.guerros.pl e-mail: biuro@guerros.pl tel. 533-703-933	ZESPÓŁ AUTORSKI	
	OPRACOWAŁ	mgr inż. Dariusz WOJNA
	PROJEKTOWAŁ	mgr inż. Stanisław GRUDZIEN konstrukcyjno-inżynieria 228/1/17
PROJEKT BUDOWLANY	Wszelkie prawa autorskie dotyczące tego rysunku są własnością pracowni projektowej GUERRAS	
inwestor:	Gmina STĄPORKÓW ul. Piłsudskiego 132a Stąporków	
inwestycja:	PRZEBUDOWA ZWIĄZANA ZE ZMIANĄ SPOSOBU UŻYTKOWANIA BUDYNKU UŻYTECZNOŚCI PUBLICZNEJ SZKOŁY NA BUDYNEK MIESZKALNY WIELORODZINNY (SOCJALNY)	
Adres inwestycji:	HUCISKO dz. nr 484/5, 483/4 GMINA STĄPORKÓW	
Tytuł rysunku:	ROZMIESZCZENIE NADPROŻY PIĘTRA	
branża:	Faza projektu:	Data:
KONSTRUKCJA	BUDOWLANY	10.11.13
	Podziałka:	Formal:
	1:100	A3
	Numer rysunku:	K-04